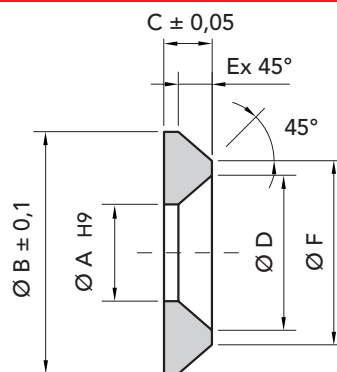




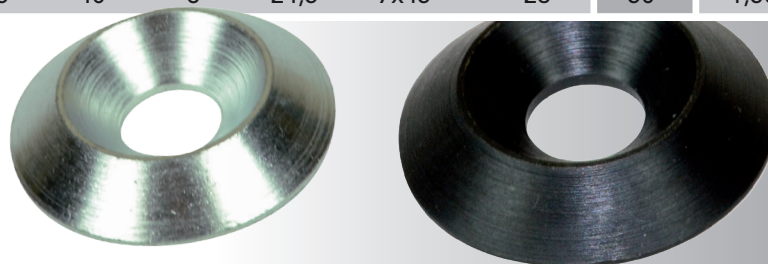
# RONDELLE TORNITE CONICHE

5

C-RC



TIPO	CODICE FOSFATATE	CODICE ZINCATE	Ø A	Ø B	C	Ø D	E	Ø F	CONF. DA	PESO CONF. kg
C-RC 4	26300004	26400004	4,1	13	3	8	2,1x45°	8,8	50	0,12
C-RC 5	26300005	26400005	5,2	16	3,5	10	2,6x45°	10,8	50	0,15
C-RC 6	26300006	26400006	6,5	18	3,5	12	2,1x45°	13,8	50	0,24
C-RC 8	26300008	26400008	8,5	25	5	16,5	3,5x45°	18	50	0,36
C-RC 10	26300010	26400010	10,5	33	7	20,5	6x45°	21	50	0,75
C-RC 12	26300012	26400012	12,5	40	8	24,5	7x45°	26	50	1,50

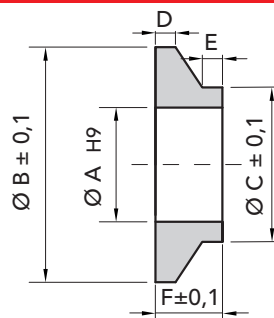


RONDELLE TORNITE CONICHE E PER TESTE SNODATE



# RONDELLE TORNITE PER TESTE SNODATE

C-RS



TIPO	CODICE FOSFATATE	CODICE ZINCATE	Ø A	Ø B	C	Ø D	E	Ø F	CONF. DA	PESO CONF. kg
C-RS 6	26500006	26600006	6,5	15	9	1,5	1	4	50	0,15
C-RS 8	26500008	26600008	8,5	22	12	1,5	2	6,5	50	0,27
C-RS 10	26500010	26600010	10,5	22	14	1,5	3	6,5	50	0,40

MATERIALE C 45 UNI 7845  
FOSFATATO  
ZINCATO



Disegni CAD disponibili sul sito  
[www.chiaravalli.com](http://www.chiaravalli.com)

Quantità, disponibilità e prezzi  
con B2B Chiaravalli

13