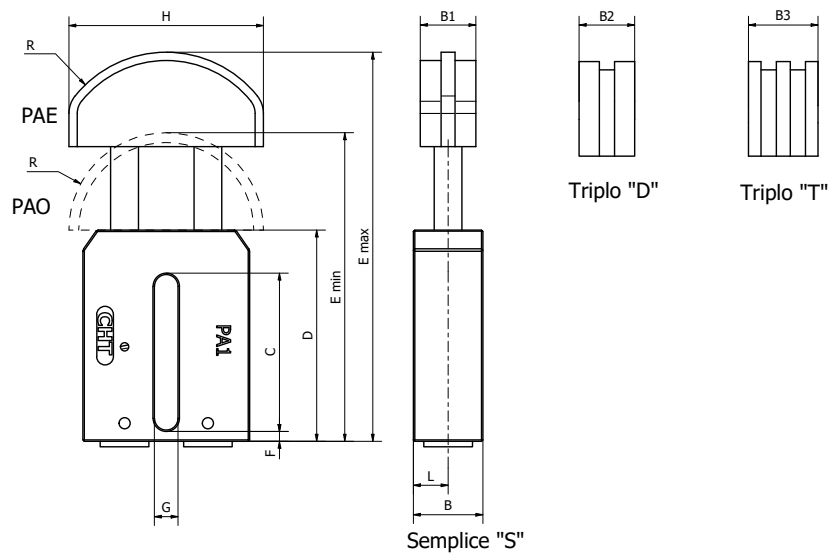




# TENDICATENA LINEARE IN POLIAMMIDE CHT - PAE - PAO

- Struttura base in poliammide 66 FV 50.
- Versione con perni, molle e viti inox.
- Elemento tenditore CHT-PA con pattino in Polietilene ad alta densità molecolare montato sui perni della struttura base.



Disegni CAD disponibili su [www.chiaravalli.com](http://www.chiaravalli.com)  
 Quantità, disponibilità e prezzi con B2B Chiaravalli

Tipo	Codice semplice	Codice doppi	Codice tripli	Newton	Passo catena	A	B	C	D	E	E Min	F	G	H	L	B1	B2	B3	R	Peso kg.
PAE 1	94PAE138S	94PAE138D	94PAE138T	210	3/8"	60	25	56	76	140	110	4	8,5	70	12,5	20	20	25	42	0,21
PAO 1	94PAO138S	94PAO138D	94PAO138T	210	3/8"	60	25	56	76	140	110	4	8,5	70	12,5	20	20	25	35	0,21
PAE 1	94PAE112S	94PAE112D	94PAE112T	210	1/2"	60	25	56	76	140	110	4	8,5	70	12,5	20	20	35	42	0,21
PAO 1	94PAO112S	94PAO112D	94PAO112T	210	1/2"	60	25	56	76	140	110	4	8,5	70	12,5	20	20	35	35	0,21
PAE 1	94PAE158S	94PAE158D	94PAE158T	210	5/8"	60	25	56	76	140	110	4	8,5	70	12,5	20	25	40	50	0,21
PAO 1	94PAO158S	94PAO158D	94PAO158T	210	5/8"	60	25	56	76	140	110	4	8,5	70	12,5	20	25	40	35	0,21

