



## PROFILI E1 - E2

MADE IN ITALY

**Lunghezze standard 2 METRI**

(a richiesta lunghezze maggiori)

Materiale: PE-UHMW Polietilene ad alto peso molecolare (p.m. oltre 1.000.000)

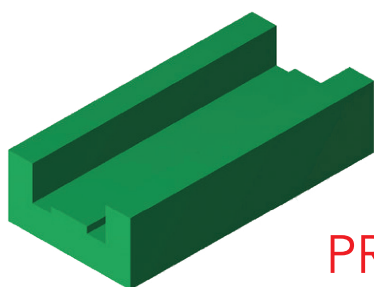
Colore: verde

Peso specifico: g/cm<sup>3</sup> 0,945

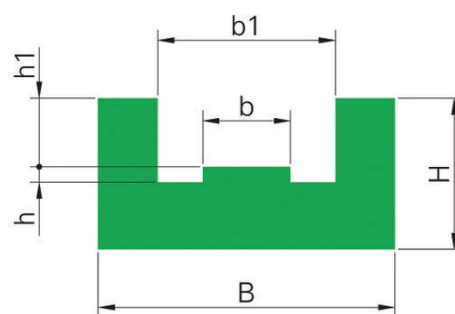
Coefficiente attrito dinamico: 0.2 (P = 0.05 N/mm<sup>2</sup> - V = 0.6 m/s - T = 40°C)

Temperatura d'impiego: -70°C ÷ 65°C

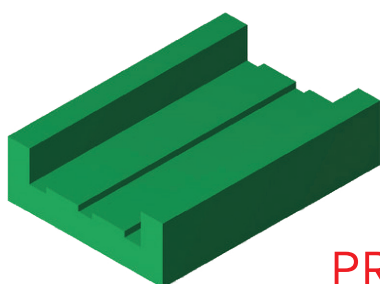
Dilatazione termica lineare: mm 2 ogni 10°C a partire dalla temperatura ambiente di 20°C



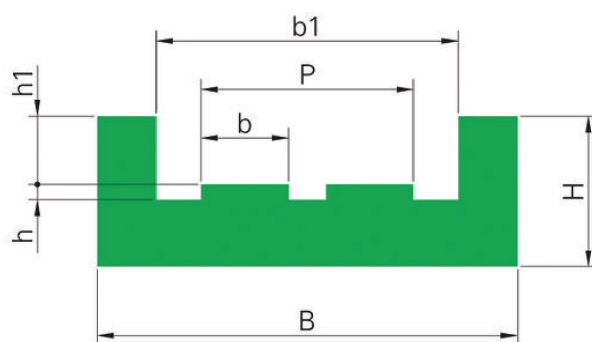
### PROFILO E1



| DESCRIZIONE  | CODICE ARTICOLO     | CATENA     | ISO 606 (DIN 8187) | B    | H    | b1   | h1   | b    | h   | PESO     |
|--------------|---------------------|------------|--------------------|------|------|------|------|------|-----|----------|
|              |                     |            |                    | mm   | mm   | mm   | mm   | mm   | mm  | Kg/pezzo |
| <b>E1-01</b> | <b>GC 1 30 01 2</b> | 3/8"x7/32" | 06 B-1             | 25.0 | 10.0 | 15.0 | 4.4  | 5.4  | 1.5 | 0,41     |
| <b>E1-05</b> | <b>GC 1 30 05 2</b> | 1/2"x5/16" | 08 B-1             | 30.0 | 15.0 | 20.0 | 7.2  | 7.4  | 2.2 | 0,79     |
| <b>E1-06</b> | <b>GC 1 30 06 2</b> | 5/8"x3/8"  | 10 B-1             | 33.0 | 20.0 | 23.0 | 9.5  | 9.2  | 2.6 | 1,18     |
| <b>E1-07</b> | <b>GC 1 30 07 2</b> | 3/4"x7/16" | 12 B-1             | 38.0 | 20.0 | 28.0 | 11.1 | 11.3 | 2.4 | 1,31     |
| <b>E1-10</b> | <b>GC 1 30 10 2</b> | 1"x17 mm   | 16 B-1             | 51.0 | 25.0 | 41.0 | 16.5 | 16.5 | 3.5 | 2,35     |



### PROFILO E2



| DESCRIZIONE  | CODICE ARTICOLO     | CATENA     | ISO 606 (DIN 8187) | B    | H    | b1   | h1   | b    | h   | P    | PESO     |
|--------------|---------------------|------------|--------------------|------|------|------|------|------|-----|------|----------|
|              |                     |            |                    | mm   | mm   | mm   | mm   | mm   | mm  | mm   | Kg/pezzo |
| <b>E2-01</b> | <b>GC 1 35 01 2</b> | 3/8"x7/32" | 06 B-2             | 36.0 | 15.0 | 26.0 | 4.4  | 5.4  | 1.5 | 15.8 | 0,94     |
| <b>E2-05</b> | <b>GC 1 35 05 2</b> | 1/2"x5/16" | 08 B-2             | 45.0 | 20.0 | 35.0 | 7.2  | 7.4  | 2.2 | 21.4 | 1,38     |
| <b>E2-06</b> | <b>GC 1 35 06 2</b> | 5/8"x3/8"  | 10 B-2             | 50.0 | 25.0 | 40.0 | 9.5  | 9.2  | 2.6 | 25.8 | 1,83     |
| <b>E2-07</b> | <b>GC 1 35 07 2</b> | 3/4"x7/16" | 12 B-2             | 56.0 | 25.0 | 46.0 | 11.1 | 11.3 | 2.4 | 30.8 | 1,87     |
| <b>E2-10</b> | <b>GC 1 35 10 2</b> | 1"x17 mm   | 16 B-2             | 85.0 | 30.0 | 75.0 | 16.5 | 16.5 | 3.5 | 48.8 | 2,56     |

**Nota:** Tutti i valori sono stati misurati in condizioni climatiche standard: 23°C / 73°F con il 50% di umidità relativa (DIN 50005 / ISO 554)

Quantità, disponibilità e prezzi con B2B Chiaravalli