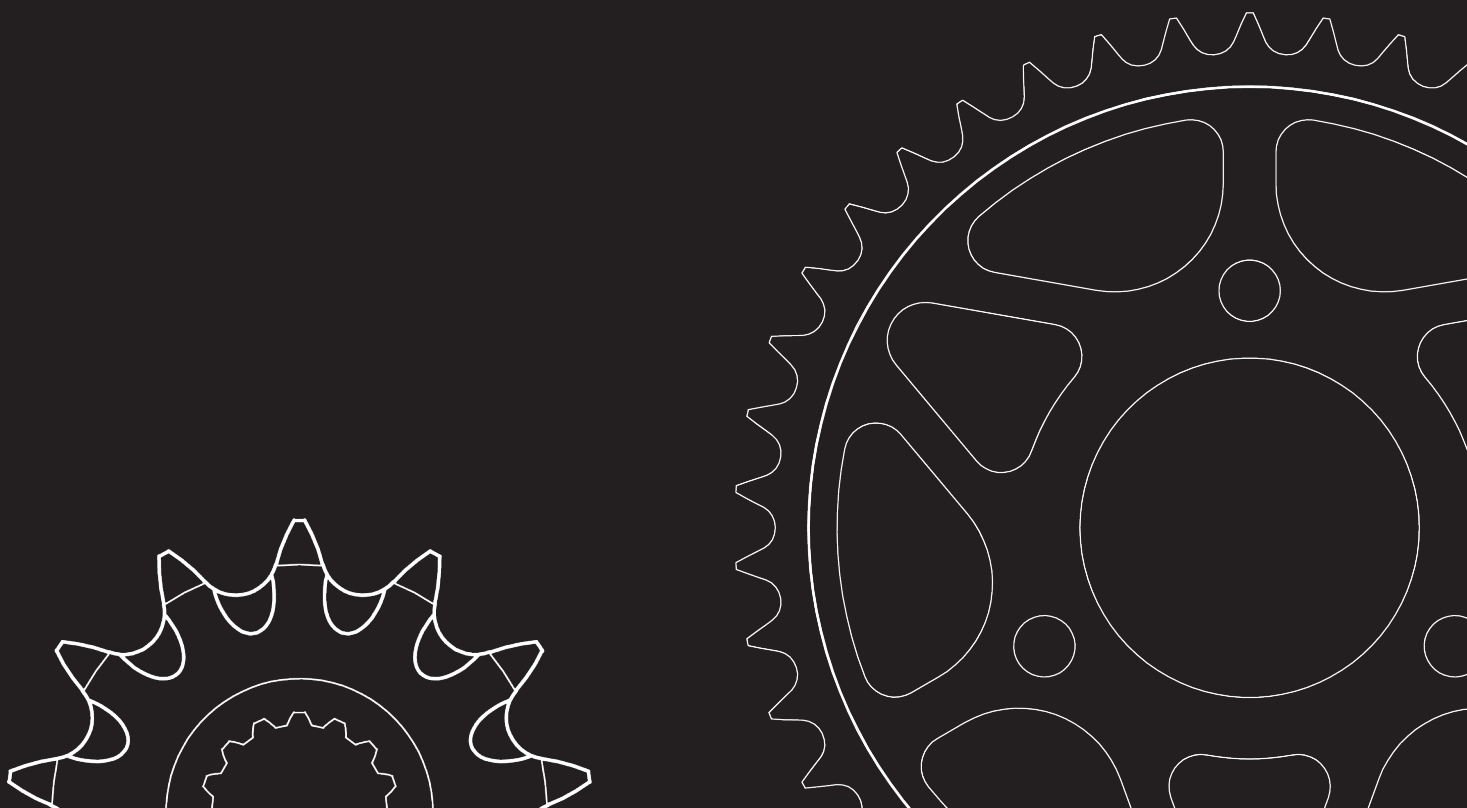




CATALOGO CATALOGUE





CHIARAVALLI GROUP

MOTORCYCLE DIVISION





LA CORONA DEI CAMPIONI



Benvenuti nel mondo delle corone per moto!

Chiaravalli è sinonimo di Ingranaggi da oltre 70 anni, da sempre un riferimento nel mercato motociclistico.

Tecnologia, materiali, trattamenti all'avanguardia permettono di realizzare i migliori prodotti capaci di vincere nelle competizioni mondiali, dalla pista all'Off-Road.

La nostra qualità produttiva rispetta i severi standard OEM e siamo fornitori delle principali case Motociclistiche europee.

Una gamma completa studiata per ogni motociclista e motociclo, dalla strada alla pista, dallo sterrato al campo da motocross.

La qualità e le performance per i campioni a disposizione di tutti.

Welcome to the world of motorcycle sprocket

Chiaravalli has been synonymous of sprockets for over 70 years, always a reference in the motorcycle market.

Cutting-edge technology, materials and treatments make it possible to create the best products capable of winning in world competitions, from the track to Off-Road races.

Our production quality complies with the most rigorous OEM standards and we are suppliers of the main European motorcycle manufacturers.

A complete range designed for every motorcyclist and motorcycle, from the road to the speed track, from the dirt road to the motocross track.

The quality and performance for champions available to everyone.

PIGNONE K

Informazioni Tecniche

Acciaio 16CrNi4

Realizzato da lavorazioni con macchina CNC

Trattamento termico di cementazione

Qualità OEM

Disponibile nei passi originali: 415, 420, 428, 520, 525, 530

Applicazioni

Il ricambio ideale per tutte le moto che vogliono mantenere il passo originale, Stradali, Sportive, Off-Road

Le tolleranze con cui viene realizzato permettono un perfetto montaggio

E' garantita una lunga durata grazie al perfetto profilo della dentatura e al trattamento termico a cui viene sottoposto



FRONT SPROCKET K

Technical Informations

Steel grade 16CrNi4

Realised using CNC machine

Carburizing heat treatment

OEM Quality

Available in all the original pitch: 415, 420, 428, 520, 525, 530

Applications

The ideal spare part for all road, sports and off-road bikes that want to keep the original pitch.

The tolerances allow for perfect assembly

A long life is guaranteed thanks to the perfect profile of the teeth and the heat treatment to which it is subjected

PIGNONE KM

Informazioni Tecniche

Acciaio 16CrNi4

Realizzato da lavorazioni con macchina CNC

Trattamento termico di cementazione

Qualità OEM

Disponibile nel passo 520

Applicazioni

La scelta per chi decide di cambiare il passo alla propria moto stradale, sportiva o supersportiva

Le tolleranze con cui viene realizzato permettono un perfetto montaggio

E' garantita una lunga durata grazie al perfetto profilo della dentatura e al trattamento termico a cui viene sottoposto



FRONT SPROCKET KM

Technical Informations

Steel grade 16CrNi4

Realised using CNC machine

Carburizing heat treatment

OEM Quality

Available in pitch 520.

Applications

The best choice for who decide to change the pitch of his own road, sports or hypersport bike

The tolerances allow for perfect assembly

A long life is guaranteed thanks to the perfect profile of the teeth and the heat treatment to which it is subjected



PIGNONE KC

Informazioni Tecniche

Acciaio 16CrNi4

Realizzato da lavorazioni con macchina CNC

Trattamento termico di cementazione

Qualità OEM

Disponibile nei passi 428 e 520.

Applicazioni

La scelta per l'Off-Road
con lavorazioni scarico fango

Le tolleranze con cui viene realizzato permettono
un perfetto montaggio

E' garantita una lunga durata grazie al perfetto profilo della
dentatura e al trattamento termico a cui viene sottoposto



FRONT SPROCKET KC

Technical Informations

Steel grade 16CrNi4

Realised using CNC machine

Carburizing heat treatment

OEM Quality

Available in pitch 428 and 520

Applications

The perfect choice for Off-Road bike,
with mud discharge machining

The tolerances allow for perfect assembly

A long life is guaranteed thanks to the perfect profile of the
teeth and the heat treatment to which it is subjected



CORONA C

Informazioni Tecniche

Acciaio C45

Realizzato da lavorazioni con macchina CNC

Precisione assoluta nel rispetto di: tolleranze, planarità e concentricità

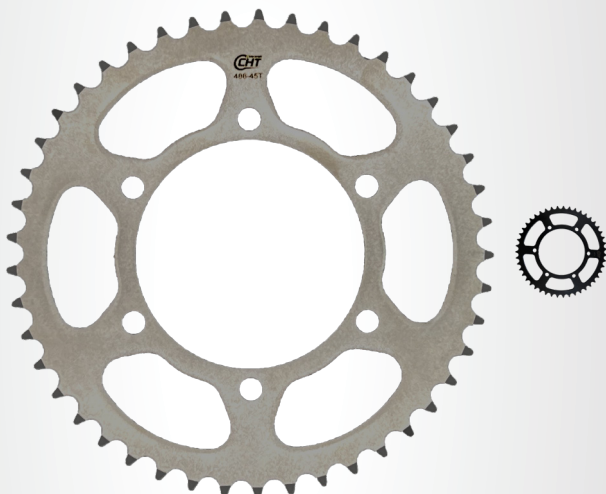
Disponibile nei passi originali: 415, 420, 428, 520, 525, 530

Applicazioni

Il ricambio ideale per tutte le moto che vogliono mantenere il passo originale, Stradali, Sportive, Off-Road

Le tolleranze con cui viene realizzato permettono un perfetto montaggio

E' garantita una lunga durata grazie al perfetto profilo della dentatura e alle caratteristiche del materiale



REAR SPROCKET C

Technical Informations

Steel grade C45

Realised using CNC machine

Carburizing heat treatment

Absolute precision in compliance with: tolerances, flatness and concentricity

Available in all the original pitch: 415, 420, 428, 520, 525, 530

Applications

The ideal spare part for all road, sports and Off-Road bikes that want to keep the original pitch.

The tolerances allow for perfect assembly

A long life is guaranteed thanks to the perfect profile of the teeth and the material's characteristics

CORONA THF

Informazioni Tecniche

Acciaio C45

Realizzato da lavorazioni con macchina CNC

Precisione assoluta nel rispetto di: tolleranze, planarità e concentricità

Disponibile nei passi originali: 520, 525, 530

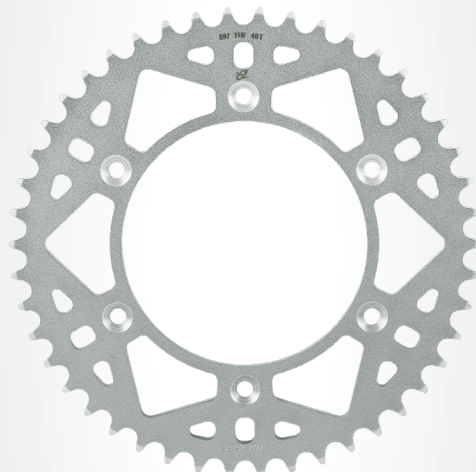
Applicazioni

Il ricambio ideale per tutte le moto che vogliono mantenere il passo originale, Stradali, Sportive, Off-Road

Le tolleranze con cui viene realizzato permettono un perfetto montaggio

E' garantita una lunga durata grazie al perfetto profilo della dentatura e alle caratteristiche del materiale

Il trattamento termico ad induzione riduce l'usura garantendo una maggiore durata



REAR SPROCKET THF

Technical Informations

Steel grade C45

Realised using CNC machine

Absolute precision in compliance with: tolerances, flatness and concentricity

Available in all the original pitch: 520, 525, 530

Applications

The ideal spare part for all road, sports and Off-Road bikes that want to keep the original pitch.

The tolerances allow for perfect assembly

A long life is guaranteed thanks to the perfect profile of the teeth and the material's characteristics

Induction heat treatment reduces wear giving a longer life



CORONA ED

Informazioni Tecniche

ERGAL 7075T6

Realizzato da lavorazioni con macchina CNC

Anodizzata dura 40 micron

Precisione assoluta nel rispetto di: tolleranze, planarità e concentricità

Disponibile nei passi originali: 520, 525, 530

Applicazioni

La scelta di chi vuole una corona più leggera mantenendo il passo originale, prodotta per stradali e sportive

Le tolleranze con cui viene realizzato permettono un perfetto montaggio

L'anodizzazione a cui è sottoposta garantisce una elevata durezza che permette una maggiore durata



REAR SPROCKET ED

Technical Informations

ERGAL 7075T6

Realised using CNC machine

Hard anodized 40 micron

Absolute precision in compliance with: tolerances, flatness and concentricity

Available in all the original pitch: 520, 525, 530

Applications

The choice for those who want a lighter rear sprocket while maintaining the original pitch, for both road and sport bikes

The tolerances allow for perfect assembly

The anodization guarantees high hardness which allows for longer life

CORONA EMD

Informazioni Tecniche

ERGAL 7075T6

Realizzato da lavorazioni con macchina CNC

Anodizzata dura 40 micron

Precisione assoluta nel rispetto di: tolleranze, planarità e concentricità

Disponibile nel passo 520

Applicazioni

La scelta per chi decide di cambiare il passo alla propria moto stradale, sportiva o super-sportiva

Le tolleranze con cui viene realizzato permettono un perfetto montaggio

L'anodizzazione a cui è sottoposta garantisce una elevata durezza che permette una maggiore durata



REAR SPROCKET EMD

Technical Informations

ERGAL 7075T6

Realised using CNC machine

Hard anodized 40 micron

Absolute precision in compliance with: tolerances, flatness and concentricity

Available in pitch: 520

Applications

The choice for those who want a lighter rear sprocket while maintaining the original pitch, for both road and sport bikes

The tolerances allow for perfect assembly

The anodization guarantees high hardness which allows for longer life

CORONA E

Informazioni Tecniche

ER GAL 7075T6

Realizzato da lavorazioni con macchina CNC

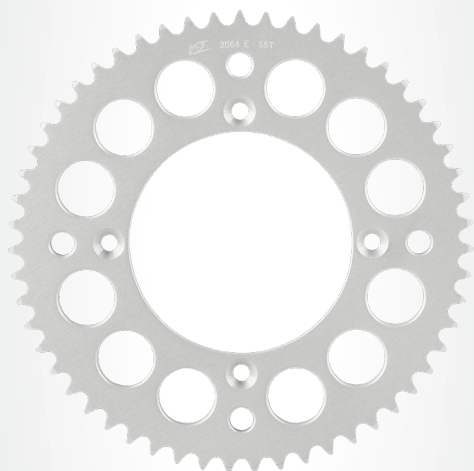
Precisione assoluta nel rispetto di: tolleranze, planarità e concentricità

Disponibile nei passi originali: 420, 428, 520

Applicazioni

La scelta di chi vuole una corona più leggera mantenendo il passo originale, prodotta per moto stradali e Off-Road

Le tolleranze con cui viene realizzato permettono un perfetto montaggio



REAR SPROCKET E

Technical Informations

ER GAL 7075T6

Realised using CNC machine

Absolute precision in compliance with: tolerances, flatness and concentricity

Available in the original pitch: 420, 428, 520

Applications

The choice for those who want a lighter rear sprocket while maintaining the original pitch, for both road and Off-Road bikes

The tolerances allow for perfect assembly

CORONA CX

Informazioni Tecniche

Acciaio C45

Realizzato da lavorazioni con macchina CNC

Precisione assoluta nel rispetto di: tolleranze, planarità e concentricità

Disponibile nel passo 520

Applicazioni

La scelta per la moto Off-Road, con lavorazioni scarico fango

Le tolleranze con cui viene realizzato permettono un perfetto montaggio

E' garantita una lunga durata grazie al perfetto profilo della dentatura e alle caratteristiche del materiale



REAR SPROCKET CX

Technical Informations

Steel grade C45

Realised using CNC machine

Absolute precision in compliance with: tolerances, flatness and concentricity

Available in pitch: 520

Applications

The best choice for Off-Road bikes, with mud discharge machining

The tolerances allow for perfect assembly

A long life is guaranteed thanks to the perfect profile of the teeth and the material's characteristics



CORONA EC

Informazioni Tecniche

ERGal 7075T6

Realizzato da lavorazioni con macchina CNC

Precisione assoluta nel rispetto di: tolleranze, planarità e concentricità

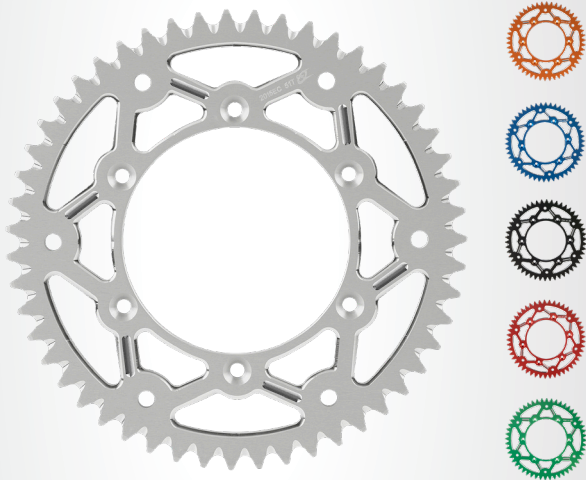
Disponibile nel passo 520

Applicazioni

La corona per moto Off-Road, con lavorazioni scarico fango.

Le tolleranze con cui viene realizzato permettono un perfetto montaggio

Il materiale garantisce un'ottima durata anche nelle condizioni estreme dell'Off-Road



REAR SPROCKET EC

Technical Informations

ERGal 7075T6

Realised using CNC machine

Absolute precision in compliance with: tolerances, flatness and concentricity

Available in pitch: 520

Applications

The best choice for Off-Road bikes, with mud discharge machining

The tolerances allow for perfect assembly

A long life is guaranteed thanks to the perfect profile of the teeth and the material's characteristics

CORONA X-RACE

Informazioni Tecniche

ERGal 7075T6/C45

Realizzato da lavorazioni con macchina CNC

Precisione assoluta nel rispetto di: tolleranze, planarità e concentricità

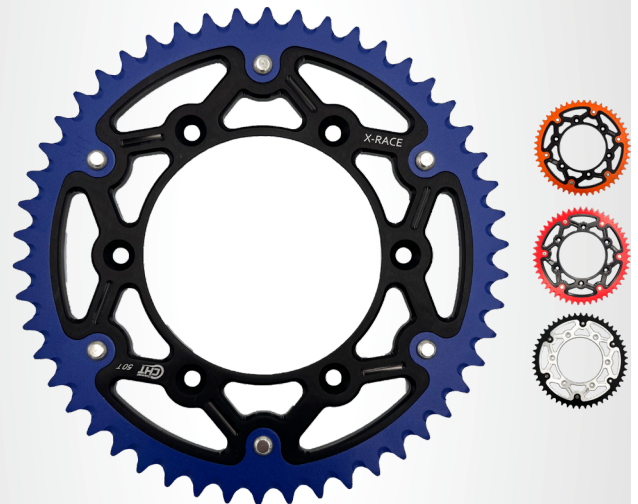
Disponibile nel passo 520

Applicazioni

La corona per Off-Road, con lavorazioni scarico fango, realizzata con doppio materiale, per essere più leggera: corpo in ERGal 7075T6 e dentatura C45

Le tolleranze con cui viene realizzato permettono un perfetto montaggio

E' garantita una lunga durata grazie al perfetto profilo della dentatura e alle caratteristiche del materiale



REAR SPROCKET X-RACE

Technical Informations

ERGal 7075T6/C45

Realised using CNC machine

Absolute precision in compliance with: tolerances, flatness and concentricity

Available in pitch: 520

Applications

The rear sprocket for Off-Road motorcycle, with mud discharge machining. Made with dual material for reduced weight: body in ERGal 7075T6 and teeth in C45

A long life is guaranteed thanks to the perfect teething profile and the material's characteristics

RK

TAKASAGO CHAIN

BEING THE BEST IS
A COMMITMENT



RK TAKASAGO CHAIN

Rollen Ketten, questo il significato dell'acronimo RK che dagli anni 1950 il produttore Giapponese Takasago decise di abbinare al proprio nome.

RK è fornitore OEM dei più importanti produttori di motocicli, tra cui Honda, Yamaha, Kawasaki e Suzuki
RK supporta Team MotoGP, Moto2, Moto3, WSBK, WSSP, MXGP, Supercross, Enduro GP, Rally.

ESSERE I MIGLIORI E' UN IMPEGNO

Rollen Ketten, this is the meaning of the acronym RK that the Japanese manufacturer Takasago decided to combine with his name since the 1950s.

RK is the OEM supplier of the most important motorcycle manufacturers, including Honda, Yamaha, Kawasaki and Suzuki
RK supports the teams of MotoGP, Moto2, Moto3, WSBK, WSSP, MXGP, Supercross, Enduro GP, Rally.

BEING THE BEST IS A COMMITMENT

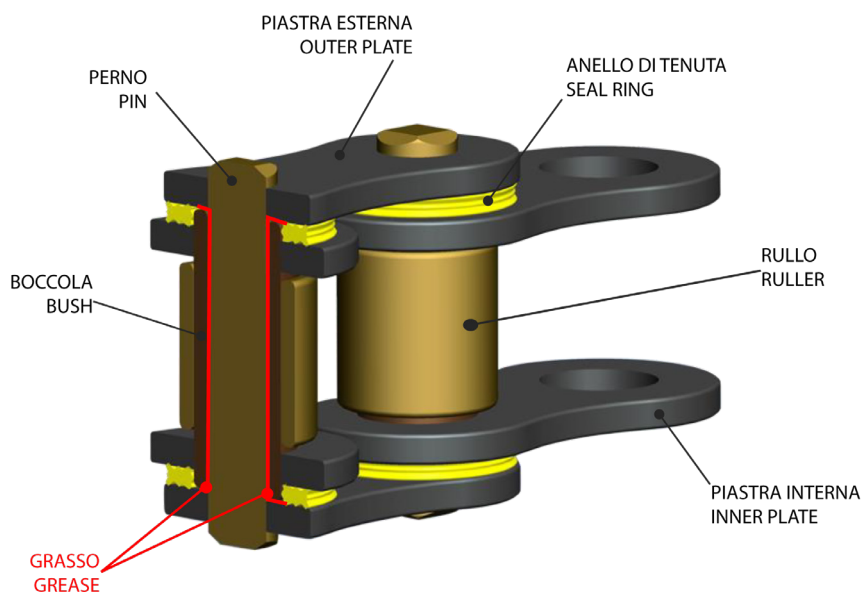
COMPONENTI DELLA CATENA | CHAIN COMPONENTS

Una catena sigillata da 120 maglie è composta da 840 componenti:

- **Perno:** assorbe il peso ed il carico della catena. Sollecitato, il perno potrebbe piegarsi toccando la boccia: questo fenomeno è definito allungamento della catena.
- **Boccola:** assorbe il carico del rullo quando è a contatto con l'ingranaggio. Questo componente funge da "cuscinetto", quindi deve resistere agli urti e all'abrasione.
- **Rullo:** ruota liberamente contro la boccola e la piastra interna. Necessita di regolare lubrificazione per ridurre l'effetto dell'attrito interno contro la boccola e quello esterno contro gli ingranaggi.
- **Piastre:** con il perno assorbe il carico e trasmette la potenza.
- **Anello di tenuta:** posizionato tra piastra interna ed esterna, sigilla il grasso contenuto tra perno e boccola. Per realizzarlo viene usato del Nitrile speciale resistente al calore, all'abrasione, agli agenti atmosferici e con un basso coefficiente di attrito



SENZA MANUTENZIONE - INGRASSARE SOLO GLI INGRANAGGI



NO MAINTENANCE - LUBRICATION ONLY ON SPROCKETS

A Link Seal chain is made of 840 Components:

- **Pin:** can be a shaft of connecting pins and can absorb weight of chain. By stretching, the pin would rub against the inner bush and wear out. This phenomenon is called "elongation".
- **Bush:** Absorb impact weight over roller when mesh with the sprocket. Also, the bush has a bearing function, so shock and abrasion resistance are required.
- **Roller:** Rotate freely against the bush and inner plate. Need lubrication on a regular basis as frictional wear occurs when absorbing high load against bushes as meshing with.
- **Plate:** absorb load with pin and transit its power.
- **Sealed Ring:** Rotate freely against the bush and inner plate. Need lubrication regularly as frictional wear occurs when absorbing high load against bushes as meshing with sprocket.



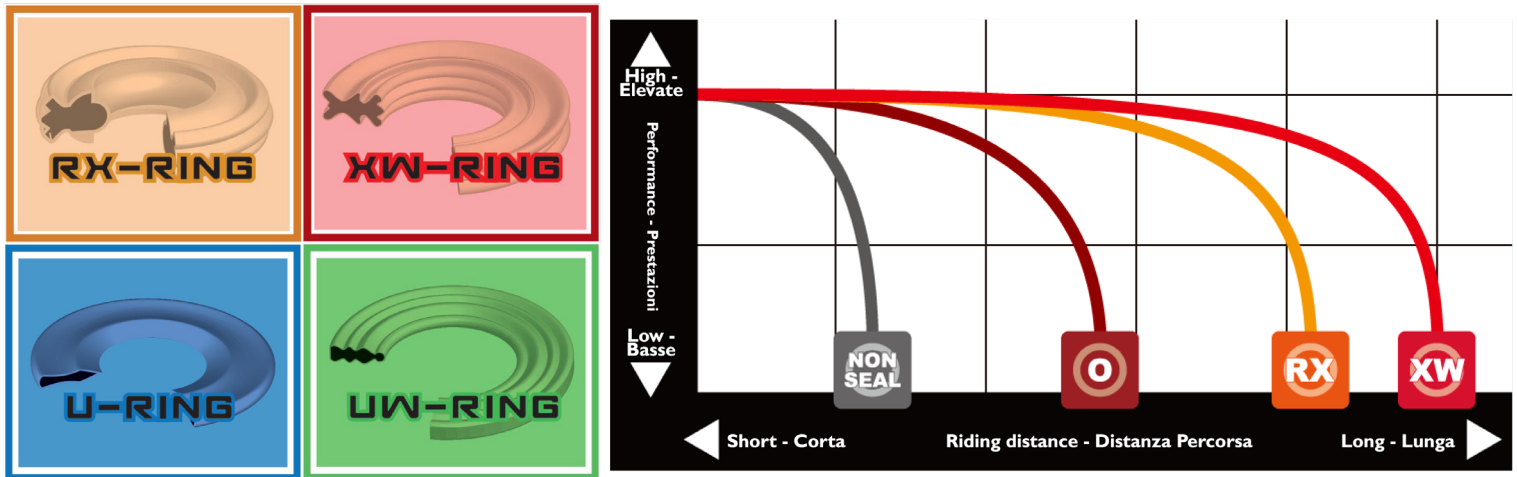
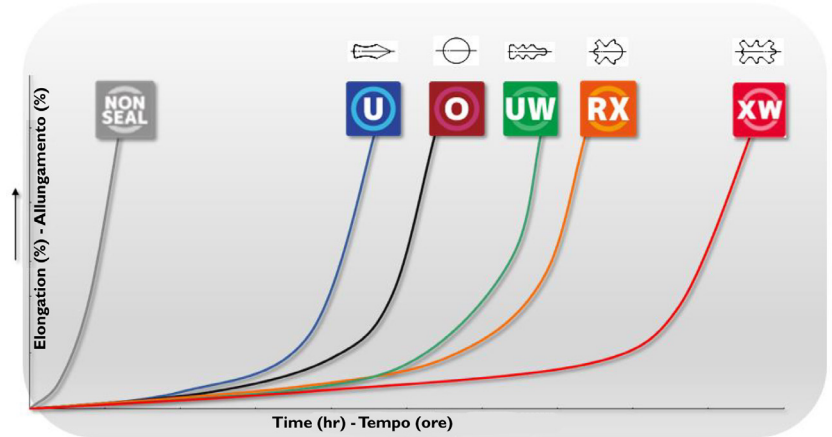
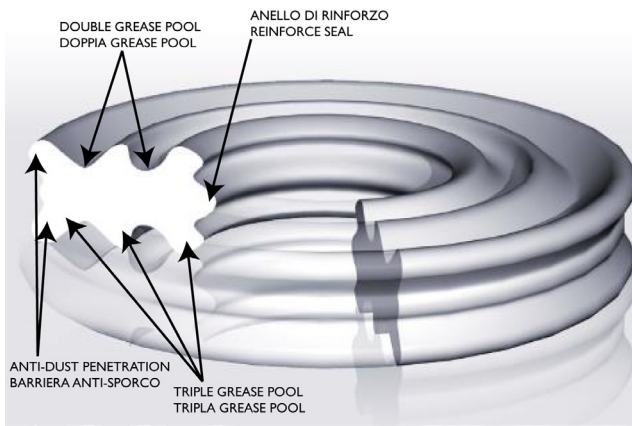
TECNOLOGIA BREVETTATA RK ORIGINAL

RK ORIGINAL SEAL TECHNOLOGY

Caratteristiche della catena sigillata:

- Vita minima 3 volte superiore rispetto ad una catena non sigillata
- Non subisce allungamenti fino alla fine della sua vita evitando così la possibilità di un accoppiamento non perfetto con pignone e corona che causerebbe una perdita di potenza
- Impedisce l'ingresso dello sporco al suo interno, garantendo una maggiore durata e costanza di prestazioni

Tutti i RING di tenuta RK hanno un design con più zone di lubrificazione dette Grease Pool. Con lo scaldarsi della catena e lo scioglimento del grasso, le superfici di contatto vengono lubrificate e si ottengono migliori performance grazie alla riduzione degli attriti.



Sealed Chain Features:

- Minimum life 3 times longer than an unsealed chain
- Does not undergo elongation until the end of its life thus avoiding the possibility of an imperfect coupling with the pinion and crown which would cause a loss of power
- Prevents dirt from entering inside, guaranteeing longer life and constant performance

All RK sealing RINGS have a design with multiple lubrication areas called Grease Pools. As the chain heats up and the grease melts, the contact surfaces are lubricated and better performance is obtained thanks to the reduction of friction.

COLORAZIONI & CARATTERISTICHE CHAIN COLORS & CHARACTERISTICS

CLASSIC STEEL

CLASSIC STEEL è il colore naturale dell'acciaio, la scelta classica fatta dalle case produttrici per il primo equipaggiamento.

Un classico che non tramonta mai.

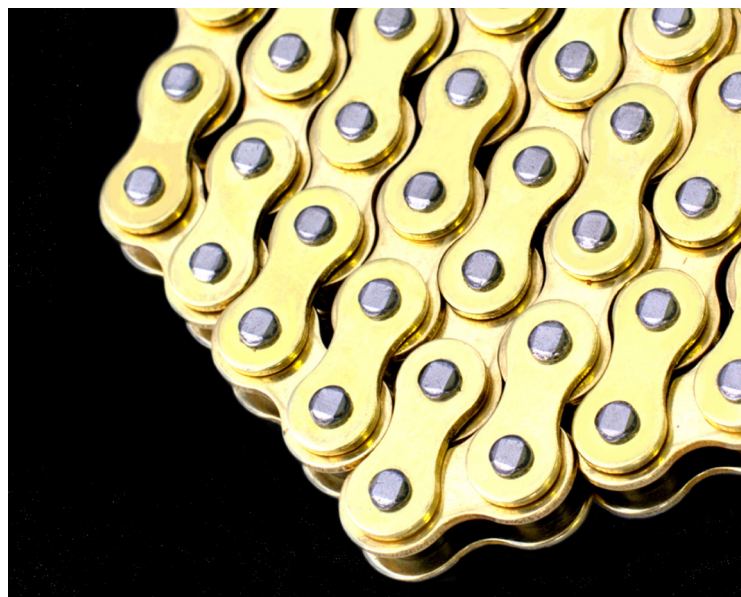


CLASSIC STEEL is the natural color of steel, the classic choice made by manufacturers for the original equipment.

A classic that never sets

TOTAL GOLD

TOTAL GOLD è ottenuto grazie ad un trattamento di platinatura effettuato da RK sia alle piastre esterne che interne delle proprie catene: un trattamento totale sulla catena che ne aumenta la protezione agli agenti esterni.



TOTAL GOLD is obtained thanks to a plating treatment carried out by RK to both internal and external plates of the chains: a total treatment that increases protection against external agents



COLORAZIONI & CARATTERISTICHE CHAIN COLORS & CHARACTERISTICS

SOLID COLOR

SOLID COLOR è ottenuto grazie ad un processo giapponese di verniciatura delle piastre esterne usando colori che rispettano anche le più stringenti normative ambientali.

La catena SOLID COLOR permette di rendere unico e di personalizzare il tuo motociclo.



SOLID COLOR is obtained thanks to an exclusive Japanese painting process on the external plates using colors that follow the most strict and relevant regulations.

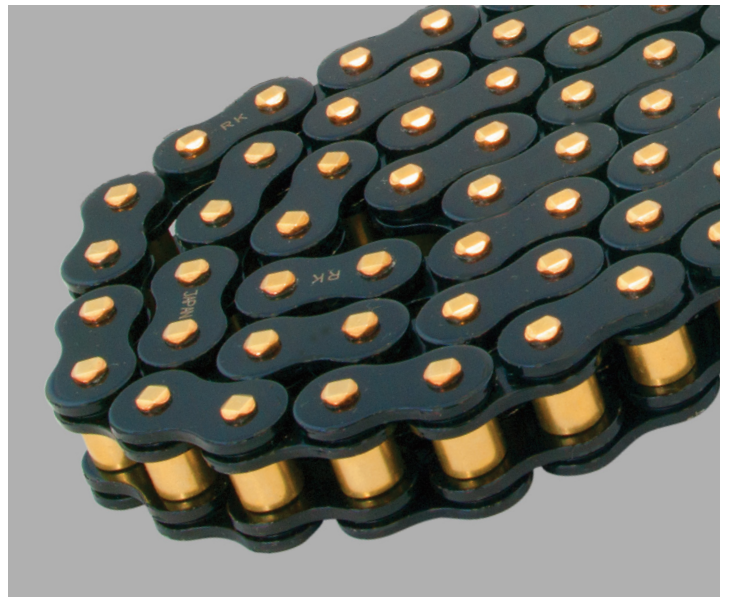
SOLID COLOR allows you to customize your bike.

BLACK SCALE

BLACK SCALE è il capolavoro di RK.

Rulli e perni platinati oro, piastra esterne ed interne verniciate di colore nero, creano un abbinamento cromatico unico ed esclusivo che rende questa catena la più bella presente sul mercato.

BLACK SCALE è la scelta esclusiva per rendere veramente speciale il proprio motociclo



BLACK SCALE is the RK masterpiece. Gold-plated rollers and pins, black painted internal and external plates, create an exclusive chromatic combination that makes this chain the most beautiful chain on the market today.

BLACK SCALE is the exclusive choice to make your bike truly exclusive

TABELLA SPECIFICHE & APPLICAZIONI SPECIFICATIONS & APPLICATIONS CHART

■ Street ■ Off- ■ Road Race ■ ATV

On-Road Series	RK Model	Seal Type		Plate Thickness		CL Pin Length	Weight [g/L]	Tensile [kN]	Con Link Type	Application													
				Inner	Outer					100	200	300	400	500	600	700	800	900	1000	1100	1200	1300	1400
Superbike & Adventure	520ZXW	XW	○ ○ ○ ○	2.20	2.20	20.9	17.8	42.0	Rivet	400-1200cc													
	525ZXW		○ ○ ○ ○	2.40	2.60	23.5	20.7	46.4	Rivet	600-1300cc													
	530ZXW		○ ○ ○ ○	2.60	2.60	25.4	22.2	49.8	Rivet	750-1401cc													
Street Riding & Touring	428XRE	XW	○ ○ ○ ○	2.00	2.00	22.4/21.0	12.0	27.0	Clip/Rivet	125~400cc													
	520XRE		○ ○ ○ ○	2.00	2.00	21.7/19.9	15.6	36.5	Clip/Rivet	250-800cc													
	525XRE		○ ○ ○ ○	2.20	2.30	22.5	18.0	42.0	Rivet	400-1000cc													
	530XRE		○ ○ ○ ○	2.40	2.40	24.5	21.1	44.0	Rivet	400-1400cc													
Street Riding & Daily Use	420MRU	U	○ ○ ○ ○	1.80	1.45	17.1	7.9	22.2	Clip	50~150cc													
	428MRU2		○ ○ ○ ○	2.00	2.00	20.2	10.0	27.0	Clip	50~250cc													
	520MRU	UW	○ ○ ○ ○	1.80	2.00	18.10	13.8	35.6	Rivet	125~450cc													
	520SO		○ ○ ○ ○	2.00	2.00	21.7/19.9	15.4	30.5	Clip/Rivet	250~400cc													

Off-Road Series	RK Model	Seal Type		Plate Thickness		CL Pin Length	Weight [g/L]	Tensile [kN]	Con Link Type	Application													
				Inner	Outer					100	200	300	400	500	600	700	800	900	1000	1100	1200	1300	1400
Motocross	420MXZ	NON SEAL	○ ○ ○ ○	1.80	1.45	17.1	7.8	22.2	Clip	50~150cc													
	428MXZ1		○ ○ ○ ○	2.00	2.00	20.1	10.0	27.0	Clip	50~150cc													
	520KXZ		○ ○ ○ ○	2.00	2.00	19.3	14.6	35.0	Clip	125-450													
Premium Motocross	420MXZ4	NON SEAL	○ ○ ○ ○	1.80	1.45	17.1	7.8	22.2	Clip	50~150cc													
	428MXZ4		○ ○ ○ ○	2.00	2.00	20.1	10.0	28.5	Clip	50~150cc													
	520MXZ5		○ ○ ○ ○	2.00	2.00	19.2	13.9	37.8	Clip	125-500													
Enduro	420MXU2	U	○ ○ ○ ○	1.80	1.45	17.1	7.9	22.2	Clip	50~150cc													
	428MXU		○ ○ ○ ○	2.00	2.00	20.2	10.0	27.0	Clip	50~150cc													
	520MXU		○ ○ ○ ○	1.80	2.00	19.2/18.1	13.8	35.6	Clip/Rivet	125-500													
Rally	520EXW	XW	○ ○ ○ ○	2.20	2.20	22.0/20.8	16.8	34.3	Clip/Rivet	250-750cc													

Sprint Race Series	RK Model	Seal Type		Plate Thickness		CL Pin Length	Weight [g/L]	Tensile [kN]	Con Link Type	Application													
				Inner	Outer					100	200	300	400	500	600	700	800	900	1000	1100	1200	1300	1400
Sprint Race	520XRU	UW	○ ○ ○ ○	2.20	2.00	18.8	15.6	40.0	Rivet	250-1000cc													
	520RUWR		○ ○ ○ ○	2.00	2.00	18.4	14.7	35.3	Rivet	250-600													
	520TRU		○ ○ ○ ○	2.00	2.00	18.4	13.7	26.9	Rivet	Specialized for 250cc Road													
	415HRU	U	○ ○ ○ ○	1.45	1.45	15.4	6.9	21.4	Clip	※2st:~125cc ※4st:~250cc													

Non-sealed Series	RK Model	Seal Type		Plate Thickness		CL Pin Length	Weight [g/L]	Tensile [kN]	Con Link Type	Application													
				Inner	Outer					100	200	300	400	500	600	700	800	900	1000	1100	1200	1300	1400
Premium Heavy Duty	420MS	NON SEAL	○ ○ ○ ○	1.80	1.45	16.7	7.8	18.7	Clip	50~125cc													
	530KS		○ ○ ○ ○	2.00	2.00	21.9	17.0	31.6	Clip	250~400cc													
Heavy Duty	415HSB	NON SEAL	○ ○*1 ○ ○	1.45	1.45	14.6	7.0	18.3	Clip	50~110cc													
	428HSB		○ ○*1 ○ ○	2.00	2.00	20.3	10.4	24.2	Clip	50~200cc													
	520H		○ ○*1 ○ ○	2.30	2.30	19.7	16.7	34.3	Clip	125-250cc													
	525H		○ ○ ○ ○	2.30	2.30	21.3	17.4	34.3	Clip	125-250cc													
	530H		○ ○ ○ ○	2.30	2.30	22.9	18.8	34.3	Clip	250~400cc													
Standard	420SB	NON SEAL	○ ○*1 ○ ○	1.45	1.45	16.2	7.5	18.5	Clip	50~125cc													
	428SB		○ ○ ○ ○	1.45	1.45	18.9	8.8	19.1	Clip	50~135cc													
	520		○ ○ ○ ○	2.00	2.00	18.5	15.0	29.4	Clip	125-250cc													
	525		○ ○ ○ ○	2.00	2.00	19.9	16.0	29.4	Clip	125-250cc													
	530		○ ○ ○ ○	2.00	2.00	21.7	17.0	29.4	Clip	250~400cc													

On-Road Series	RK Model	Seal Type		Plate Thickness		CL Pin Length	Weight [g/L]	Tensile [kN]	Con Link Type	Application													
				Inner	Outer					100	200	300	400	500	600	700	800	900	1000	1100	1200	1300	1400
Economic Sealed Chain	428KRO	O	○ ○*1 ○ ○	1.80	1.80	21.6/20.2	11.7	24.0	Clip/Rivet	125~250cc													
	525KRO		○ ○ ○ ○	2.40	2.30	22.9	19.6	38.3	Rivet	400-800													
	530KRO		○ ○ ○ ○	2.40	2.30	24.7	20.7	38.3	Rivet	400-900cc													

Remarks *1 Gold Plating on Outer Plate Only



TIPOLOGIE DI MAGLIE GIUNTO CONNECTING LINK TYPES



Maglia a clip per
catene standard

Connecting link with clip
for standard chain

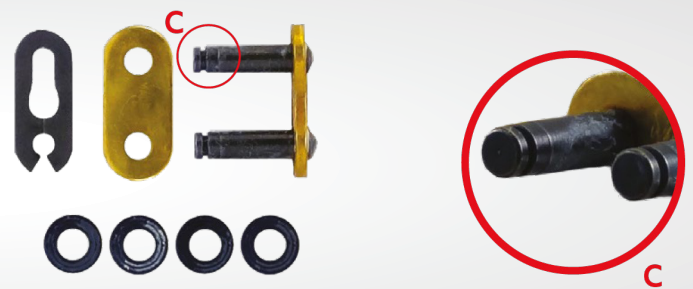
CL



Maglia a clip per
catene con rings

Connecting link with
clip for seal chain

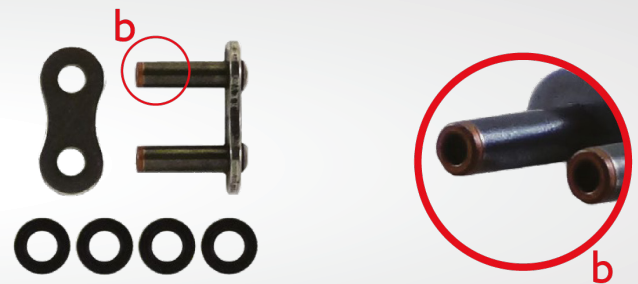
CL



Maglia a ribadire per
catene con rings

Connecting link processed
on pin top for sealed chain

CL-F



415 HRU

Informazioni Tecniche

Passo 415

Peso ridotto: 0,92kg per 136mg
U-Ring

Applicazioni

Sviluppata con la collaborazione dei migliori team Moto3

Scelta ideale per Moto3, pre-Moto3
e tutte le moto racing a passo 415

Esclusiva tecnologia degli U-Ring RK, consente di realizzare una catena sigillata con lo stesso peso di una catena non sigillata

L'applicazione degli anelli di tenuta garantisce una migliore efficienza e trasmissione di potenza dal motore alla ruota per tutta la vita della catena

Uso: Racing

Competitors

Regina - 90 GP4 (senza ring) | DID - 415 ERZ (senza ring)



415 HRU

Technical Informations

Pitch 415

Reduced weight: 0,92kg per 136mg
U-Ring

Applications

Developed in collaboration with the best Moto3 teams

Ideal choice for Moto3, pre-Moto3 and
all racing bike with 415 pitch

Exclusive RK U-Ring technology allows to design sealed chain
with the same weight as an unsealed chain

The application of sealed rings ensures better efficiency and power
transmission from the engine to the wheel for the
entire life of the chain

Use: Racing

Competitors

Regina - 90 GP4 (no ring) | DID - 415 ERZ (no ring)

520 RUWR

Informazioni Tecniche

Passo 520

Peso ridotto: 1,760kg per 120mg
UW-Ring

Applicazioni

Sviluppata con la collaborazione
dei migliori team Moto2 e Supersport

Scelta ideale per Moto2 e Supersport

L'esclusiva tecnologia degli Ultra Thin Seal di RK, UW-Ring, riduce al
minimo l'attrito e le perdite di potenza

L'applicazione degli anelli di tenuta garantisce una migliore efficienza
e trasmissione di potenza dal motore alla ruota per tutta
la vita della catena

Uso: Racing

Competitors

Regina - 135 ORAW1 | DID - ERV7



520 RUWR

Technical Informations

Pitch 520

Reduced weight: 1,760kg per 120mg
UW-Ring

Applications

Developed in collaboration with the best Moto2 and Supersport

Ideal choice for Moto2 and Supersport

Exclusive RK Ultra Thin Seal UW-Ring technology reduce to minimum
loss of potency and friction

The application of sealed rings ensures better efficiency and power
transmission from the engine to the wheel for the
entire life of the chain

Use: Racing

Competitors

Regina - 135 ORAW | DID - ERV7



520 XRU

Informazioni Tecniche

Passo 520

Peso ridotto: 1,880kg per 120mg

UW-Ring

Applicazioni

Sviluppata con la collaborazione dei migliori team MotoGP e Superbike

Scelta ideale per Superbike moderne

L'esclusiva tecnologia degli Ultra Thin Seal di RK, UW-Ring, riduce al minimo l'attrito e le perdite di potenza

L'applicazione degli anelli di tenuta garantisce una migliore efficienza e trasmissione di potenza dal motore alla ruota per tutta la vita della catena

Uso: Racing

Competitors

Regina - I35 GPE | DID - ERV7



520 XRU

Technical Informations

Pitch 520

Reduced weight: 1,880kg per 120mg

UW-Ring

Applications

Developed in collaboration with the best MotoGP and Superbike

Ideal choice for modern Superbike

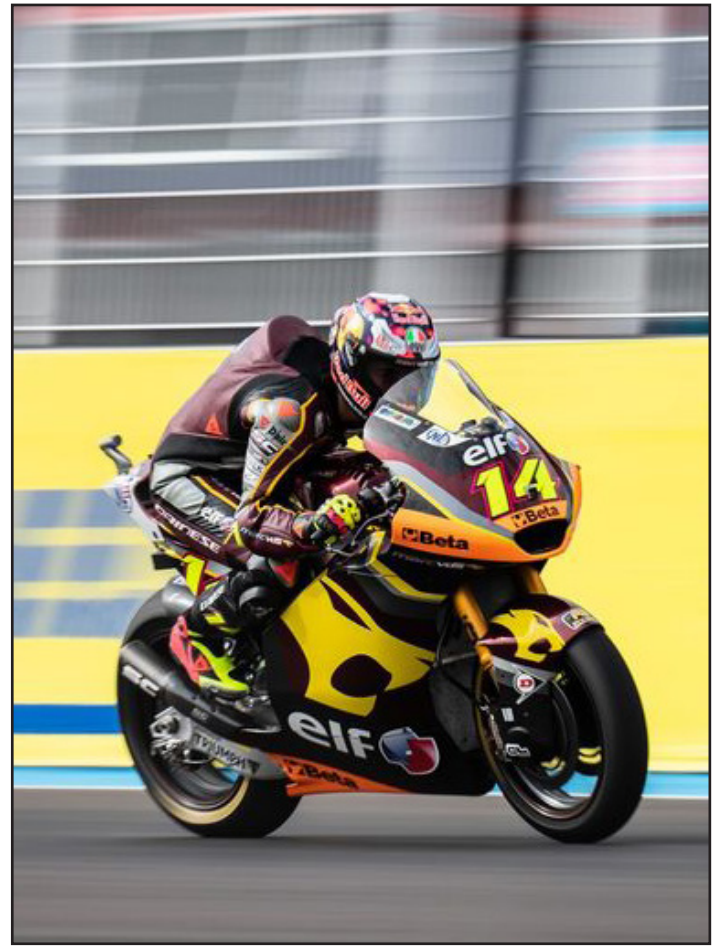
Exclusive RK Ultra Thin Seal UW-Ring technology reduce to minimum loss of potency and friction

The application of sealed rings ensures better efficiency and power transmission from the engine to the wheel for the entire life of the chain

Use: Racing

Competitors

Regina - I35 ORAW | DID - ERV7



ZXW

Informazioni Tecniche

Passo 520, 525, 530
XW-Ring

Applicazioni

Sviluppata per soddisfare le specifiche tecniche delle Supersportive moderne

Esclusiva tecnologia degli XW-Ring RK, con due zone di lubrificazione e tre labbra di contatto creano una tripla barriera per sigillare ulteriormente la catena ed impedire l'ingresso di detriti nella catena

Superficie ridotta di contatto dei Rings e maggiore lubrificazione portata ad una durata migliorata senza perdite di potenza

Esempi di Applicazione

Aprilia RSV4 - BMW S1000RR - Ducati Panigale - Honda CBR
Kawasaki ZX10R - KTM RC8 - Suzuki GSXR - Yamaha R1/R6

Competitors

Regina - ZRP | DID - ZWMX



ZXW

Technical Informations

Pitch 520, 525, 530
XW-Ring

Applications

Developed to meet technical specifications of modern Supersport

Exclusive RK XW-Ring technology, with two lubrication zones and three contact lips create a triple barrier to further seal and prevent debris from entering the chain

A reduced contact surface of the rings and increased lubrication result in an improved life of the chain without power loss

Suitable for

Aprilia RSV4 - BMW S1000RR - Ducati Panigale - Honda CBR
Kawasaki ZX10R - KTM RC8 - Suzuki GSXR - Yamaha R1/R6

Competitors

Regina - ZRP | DID - ZWMX

XRE

Informazioni Tecniche

428XRE - 520XRE - 525XRE - 530XRE

Applicazioni

Progettata per tutte le nuove moto con potenze maggiori ma passi ridotti.

Testata nel mondo Racing, nel campionato del mondo Endurance ed alla Dakar, per poter comprovare la durata migliorata della catena stessa.

Esclusiva tecnologia degli XW-Ring RK, con due zone di lubrificazione e tre labbra di contatto creano una tripla barriera per sigillare ulteriormente la catena ed impedire l'ingresso di detriti nella catena

Esempi di Applicazione

Aprilia Dorsoduro - Tuareg - BMW F850GS - Ducati Multistrada, Monster - Honda Hornet - Transalp - Africa Twin - Kawasaki Z1000

Kawasaki Z1000/Z800 - Suzuki GSX-IVStorm - Yamaha MT09

Competitors

Regina - ZRT | DID - VX3



XRE

Technical Informations

428XRE - 520XRE - 525XRE - 530XRE

Applications

Developed for new motorcycle models: with higher HP and reduced pitch

Tested in the Racing world, in the Endurance World Championship and at Dakar, to effectively test out the enhanced durability

Exclusive RK XW-Ring technology, with two lubrication zones and three contact lips create a triple barrier to further seal and prevent debris from entering the chain

Suitable for

Aprilia Dorsoduro - Tuareg - BMW F850GS - Ducati Multistrada, Monster - Honda Hornet - Transalp - Africa Twin - Kawasaki Z1000
Kawasaki Z1000/Z800 - Suzuki GSX-IVStorm - Yamaha MT09

Competitors

Regina - ZRT | DID - VX3



SO

Informazioni Tecniche

Passo: 520
O-Ring

Applicazioni

Progettata per moto stradali, naked, cruiser di media potenza

Dotata di O-Ring, la catena rappresenta una perfetta combinazione tra prestazioni e convenienza mantenendo standard qualitativi elevati

Esempi di Applicazione

Aprilia RX125/RS125 - BMW F650GS - Ducati Scrambler 400
Honda NX650/CB300R/CB500X - Kawasaki Z400/Z650
KTM Duke 125/390 - Suzuki DRZ - Yamaha MT03/XT600

Competitors

Regina - EB | DID - VO



SO

Technical Informations

Pitch: 520
O-Ring

Applications

Developed for road bikes, naked, and cruiser with medium horsepower

Equipped with RK O-Ring, this chain represents the perfect combination between performance and convenience while maintaining high quality standards

Suitable for

Aprilia RX125/RS125 - BMW F650GS - Ducati Scrambler 400
Honda NX650/CB300R/CB500X - Kawasaki Z400/Z650
KTM Duke 125/390 - Suzuki DRZ - Yamaha MT03/XT600

Competitors

Regina - EB | DID - VO

KRO

Informazioni Tecniche

Passo: 428, 525
O-Ring

Applicazioni

Progettata per moto stradali di media potenza

Dotata di O-Ring, è la proposta RK per chi cerca un prodotto di qualità ad un prezzo economico

Esempi di Applicazione

Moto 50cc-125cc

Competitors

Regina - EB | DID - VO



KRO

Technical Informations

Pitch: 428, 525
O-Ring

Applications

Developed for road bikes with medium horsepower

Equipped with RK O-Ring, it's the RK proposal for a good quality product with a cheap price

Suitable for

Motorcycle with engine size of 50cc or 125cc

Competitors

Regina - EB | DID - VO

MRU

Informazioni Tecniche

Passo 420
U-Ring

Applicazioni

Progettata per moto stradali di piccola cilindrata

Adatta ai motocicli di piccola cilindrata

Esclusiva tecnologia degli U-Ring RK, consente di realizzare una catena sigillata con lo stesso peso di una catena non sigillata

L'applicazione degli anelli di tenuta garantisce una migliore efficienza e trasmissione di potenza dal motore alla ruota posteriore per tutta la vita della catena

Esempi di Applicazione

Moto di 50cc, 80cc e 125cc 4T

Competitors

Regina - Non Disponibile
DID - Non Disponibile



MRU

Technical Informations

Pitch 420
U-Ring

Applications

Designed for small engine size road bike

Suitable for small engine size motorcycles

Exclusive RK U-Ring technology allows to design sealed chain with the same weight as an unsealed chain

The application of sealed rings ensures better efficiency and power transmission from the engine to the rear wheel for the entire life of the chain

Suitable for

Motorcycle with engine size 50cc or 125cc

Competitors

Regina - Not Available
DID - Not Available

420SB

Informazioni Tecniche

Passo 420
No Seal

Applicazioni

Catena senza anelli di tenuta

Adatta ai motocicli di piccola cilindrata

Esempi di Applicazione

Moto 50cc e 125cc

Competitors

Regina - 420 OROY, 428 EB-ORO, 520 EB
DID - 420D, 428D, 520NZ



420SB

Technical Informations

Pitch 420
No Seal

Applications

Chain without sealing rings

Suitable for small engine size motorcycles

Suitable for

Motorcycle with engine size 50cc or 125cc

Competitors

Regina - 420 OROY
DID - 420D



428SB

Informazioni Tecniche

Passo 428
No Seal

Applicazioni

Catena senza anelli di tenuta

Adatta ai motocicli di piccola cilindrata

Esempi di Applicazione

Moto 50cc e 125cc

Competitors

Regina - 428 EB-ORO
DID - 428D



428SB

Technical Informations

Pitch 428
No Seal

Applications

Chain without sealing rings

Suitable for small engine size motorcycles

Suitable for

Motorcycle with engine size 50cc or 125cc

Competitors

Regina - 428 EB-ORO
DID - 428D

520

Informazioni Tecniche

Passo 520
No Seal

Applicazioni

Catena senza anelli di tenuta

Adatta ai motocicli di piccola cilindrata

Esempi di Applicazione

Moto dai 125cc

Competitors

Regina - 520 EB
DID - 520NZ



520

Technical Informations

Pitch 520
No Seal

Applications

Chain without sealing rings

Suitable for small engine size motorcycles

Suitable for

Motorcycle with engine starting from 125cc

Competitors

Regina - 520 EB
DID - 520NZ

415HSB-428HSB

Informazioni Tecniche

Passo: 415, 428,
No Seal

Applicazioni

Catena senza anelli di tenuta rinforzata

Adatta ai motocicli di piccola cilindrata e moto d'epoca

Esempi di Applicazione

Moto 50cc e 125cc

Competitors

Regina - 415 90 ORO / 428 RMD
DID - Non Disponibile



415HSB-428HSB

Technical Informations

Pitch 415, 428
No Seal

Applications

Reinforced chain without sealing rings

Suitable for small engine size motorcycles
and vintage motorcycles

Suitable for

Motorcycle with engine size starting from 125cc

Competitors

Regina - 415 90 ORO / 428 RMD
DID - Not Available

520H-525H

Informazioni Tecniche

Passo: 520, 525
No Seal

Applicazioni

Catena senza anelli di tenuta rinforzata

Adatta ai motocicli di piccola cilindrata e moto d'epoca

Esempi di Applicazione

Moto dai 125cc

Competitors

Regina - 135RT / 137RT
DID - Non Disponibile



520H-525H

Technical Informations

Pitch 520, 525
No Seal

Applications

Reinforced chain without sealing rings

Suitable for small engine size motorcycles
and vintage motorcycles

Suitable for

Motorcycle with engine size starting from 125cc

Competitors

Regina - 135RT / 137RT
DID - Not Available



530H

Informazioni Tecniche

Passo 530
No Seal

Applicazioni

Catena senza anelli di tenuta rinforzata

Adatta ai motocicli di piccola cilindrata
e moto d'epoca

Esempi di Applicazione

Moto dai 125cc

Competitors

Regina 136RT
DID - Non Disponibile



530H

Technical Informations

Pitch: 530
No Seal

Applications

Reinforced chain without sealing rings

Suitable for small engine size motorcycles
and vintage motorcycles

Suitable for

Motorcycle with engine size starting from 125cc

Competitors

Regina - 136RT
DID - Not Available



MXZ

Informazioni Tecniche

Passo 420
No Seal

Applicazioni

Dedicata alle moderne moto da Minicross

Piastre prodotte con acciaio speciale, rulli e boccole senza saldature

Perni maggiorati in lega speciale per maggiore resistenza e durata

Uso: Amatoriale

Esempi di Applicazione

Tutti i modelli da Minicross 60/65cc

Competitors

Regina RX3 | DID - NZ3



MXZ

Technical Informations

Pitch 420
No Seal

Applications

Designed for all modern Minicross motorcycle

Plates produced with special steel, rollers and bushings without welding

Oversized pins in special alloy for greater strength and durability

Use: Amateur

Suitable for

Minicross motorcycle 60/65cc

Competitors

Regina RX3 | DID - NZ3

MXZ4

Informazioni Tecniche

Passo 420
No Seal

Applicazioni

Dedicata alle moderne moto da Minicross

RK HCR (High Tech Chromium Carbide Layered Pins)
Perni in lega speciale per una maggiore resistenza all'usura del perno, assorbendo i carichi d'urto estremi durante gli atterraggi

Piastre prodotte con acciaio speciale, rulli e boccole senza saldatura

Miglior durata e maggiore carico di rottura

Uso: Professionale

Esempi di Applicazione

Tutti i modelli da Minicross 60/65cc

Competitors

Regina RX3 | DID - NZ3



MXZ4

Technical Informations

Pitch 420
No Seal

Applications

Designed for all modern Minicross motorcycle

RK HCR (High Tech Chromium Carbide Layered Pins)
Special alloy pins for increased pin wear resistance, absorbing extreme shock loads during landings

Plates produced with special steel, rollers and bushings without welding guarantee higher breaking load and longer life

Use: Professional

Suitable for

Minicross motorcycle 60/65cc

Competitors

Regina RX3 | DID - NZ3



MXZ1

Informazioni Tecniche

Passo 428

No Seal

Applicazioni

Dedicata alle moderne moto da Minicross

Piastre prodotte con acciaio speciale, rulli e boccole senza saldature

Perni maggiorati in lega speciale per maggiore resistenza e durata

Uso: Amatoriale

Esempi di Applicazione

Tutti i modelli da Minicross 80/85cc

Competitors

Regina RX3 | DID - NZ



MXZ1

Technical Informations

Pitch 428

No Seal

Applications

Designed for all modern Minicross motorcycle

Plates produced with special steel, rollers and bushings without welding

Oversized pins in special alloy for greater strength and durability

Use: Amateur

Suitable for

Minicross motorcycle 80/85cc

Competitors

Regina RX3 | DID - NZ

MXZ4

Informazioni Tecniche

Passo 428

No Seal

Applicazioni

Dedicata alle moderne moto da Minicross

RK HCR (High Tech Chromium Carbide Layered Pins)
Perni in lega speciale per una maggiore resistenza all'usura del perno, assorbendo i carichi d'urto estremi durante gli atterraggi

Piastre prodotte con acciaio speciale, rulli e boccole senza saldatura

Miglior durata e maggiore carico di rottura

Uso: Professionale

Esempi di Applicazione

Tutti i modelli da Minicross 80/85cc

Competitors

Regina RX3 | DID - NZ



MXZ4

Technical Informations

Pitch 428

No Seal

Applications

Designed for all modern Minicross motorcycle

RK HCR (High Tech Chromium Carbide Layered Pins)
Special alloy pins for increased pin wear resistance, absorbing extreme shock loads during landings

Plates produced with special steel, rollers and bushings without welding, guarantee higher breaking load and longer life

Use: Professional

Suitable for

Minicross motorcycle 80/85cc

Competitors

Regina RX3 | DID - NZ

MXU

Informazioni Tecniche

Passo 520

Peso ridotto, solo 1,650kg per 120mg

UW-Ring

Applicazioni

Questa catena da Enduro/Motocross è la catena più leggera oggi disponibile sul mercato

L'esclusiva tecnologia degli Ultra Thin Seal di RK, UW-Ring, riduce al minimo l'attrito e le perdite di potenza

L'applicazione degli anelli di tenuta garantisce una migliore efficienza e trasmissione di potenza dal motore alla ruota per tutta la vita della catena

Esempi di Applicazione

Betamotor, Fantic Motor, GASGAS, Honda, Husqvarna
Kawasaki, KTM, Sherco, Suzuki, TM, Yamaha

Competitors

Regina ZSE | DID - ERVT



MXU

Technical Informations

Pitch 520

Peso ridotto, solo 1,650kg per 120mg

UW-Ring

Applications

This Enduro/Motocross chain is the lightest available on the market

Exclusive RK Ultra Thin Seal UW-Ring technology reduce to minimum loss of potency and friction

The application of sealed rings ensures better efficiency and power transmission from the engine to the wheel for the entire life of the chain

Suitable for

Betamotor, Fantic Motor, GASGAS, Honda, Husqvarna
Kawasaki, KTM, Sherco, Suzuki, TM, Yamaha

Competitors

Regina ZSE | DID - ERVT

EXW

Informazioni Tecniche

Passo 520

XW-Ring

Applicazioni

Progettata per gare estreme di rally come la Dakar

Esclusiva tecnologia degli XW-Ring RK, con due zone di lubrificazione e tre labbra di contatto creano una tripla barriera per sigillare ulteriormente la catena ed impedire l'ingresso di detriti nella catena

Superficie ridotta di contatto dei Rings e maggiore lubrificazione portano ad una durata migliorata senza perdite di potenza

Piastre trattate termicamente per una migliore resistenza alla fatica meccanica

Esempi di Applicazione

Betamotor, Fantic Motor, GASGAS, Honda, Husqvarna
Kawasaki, KTM, Sherco, Suzuki, TM, Yamaha

Competitors

Regina - Non Disponibile | DID VX3



EXW

Technical Informations

Pitch 520

XW-Ring

Applications

Designed for extreme rally races such as the Dakar

Exclusive RK XW-Ring technology, with two lubrication zones and three contact lips create a triple barrier to further seal and prevent debris from entering the chain

A reduced contact surface of the rings and increased lubrication result in an improved life of the chain without power loss

Heat treated plates for better resistance to mechanical fatigue

Suitable for

Betamotor, Fantic Motor, GASGAS, Honda, Husqvarna
Kawasaki, KTM, Sherco, Suzuki, TM, Yamaha

Competitors

Regina - Not Available | DID:VX3



KXZ

Informazioni Tecniche

Passo 520
No Seal

Applicazioni

Rinforzata per resistere all'impiego gravoso del Motocross

RK HCR (High Tech Chromium Carbide Layered Pins)
Perni in lega speciale per una maggiore resistenza all'usura del perno, assorbendo i carichi d'urto estremi durante gli atterraggi

Piastre prodotte con acciaio speciale, rulli e boccole senza saldatura

Uso: amatoriale

Esempi di Applicazione

Betamotor, Fantic Motor, GASGAS, Honda, Husqvarna
Kawasaki, KTM, Sherco, Suzuki, TM, Yamaha

Competitors

Regina RH2 | DID - DZ2



KXZ

Technical Informations

Pitch 520
No Seal

Applications

This Enduro/Motocross chain is the lightest available on the market

RK HCR (High Tech Chromium Carbide Layered Pins)
Special alloy pins for increased pin wear resistance, absorbing extreme shock loads during landings

Plates produced with special steel, rollers and bushings without welding

Use: Amateur

Suitable for

Betamotor, Fantic Motor, GASGAS, Honda, Husqvarna
Kawasaki, KTM, Sherco, Suzuki, TM, Yamaha

Competitors

Regina RH2 | DID - DZ2

MXZ5

Informazioni Tecniche

Passo 520
No Seal

Applicazioni

Rinforzata per resistere all'impiego gravoso del Motocross

RK HCR (High Tech Chromium Carbide Layered Pins)
Perni in lega speciale per una maggiore resistenza all'usura del perno, assorbendo i carichi d'urto estremi durante gli atterraggi

Piastre prodotte con acciaio speciale, rulli e boccole senza saldatura

Uso: Professionale

Esempi di Applicazione

Betamotor, Fantic Motor, GASGAS, Honda, Husqvarna
Kawasaki, KTM, Sherco, Suzuki, TM, Yamaha

Competitors

Regina RX3 | DID - ERT3



MXZ5

Technical Informations

Pitch 520
No Seal

Applications

This Enduro/Motocross chain is the lightest available on the market

RK HCR (High Tech Chromium Carbide Layered Pins)
Special alloy pins for increased pin wear resistance, absorbing extreme shock loads during landings

Plates produced with special steel, rollers and bushings without welding

Use: Professional

Suitable for

Betamotor, Fantic Motor, GASGAS, Honda, Husqvarna
Kawasaki, KTM, Sherco, Suzuki, TM, Yamaha

Competitors

Regina RX3 | DID - ERT3

EXCEL

Takasago Rim



EXCEL RIMS Co. Ltd è un produttore di cerchi in
lega di alluminio 7000.

Progettati per essere utilizzati nelle condizioni più estreme,
i cerchi EXCEL sono il riferimento di mercato grazie alle loro
caratteristiche meccaniche che non hanno paragoni.

Sono la scelta delle maggiori case motociclistiche
Giapponesi ed Europee, realizzati in differenti profili e colori,
hanno applicazioni specifiche per ogni modello di moto.

ESSERE I MIGLIORI E' UN IMPEGNO

EXCEL RIMS Co. Ltd is a manufacturer of
7000 aluminum alloy rims.

Designed to be used in the most extreme conditions, EXCEL
rims are the market reference thanks to their unmatched
mechanical characteristics.

They are the choice of the most important Japanese and
European motorcycle manufacturers, made in different profiles
and colors, they have specific applications for each motorcycle
model.

BEING THE BEST IS A COMMITMENT

EXCEL A60 Rim

Sviluppato per le competizioni Motocross ed Enduro migliorando l'alluminio della serie 7000

Strutturalmente più resistente del 15% rispetto al cerchio EXCEL Rim

Mantiene lo stesso peso

Profilo con curva a V che riduce l'accumulo di fango sul lato interno del cerchio

Disponibile solo colore nero con speciale logo A60 marcato al laser.

Dimensioni sono per Motocross ed Enduro 1.60x21, 1.85x19, 2.15x19 e 2.15x18.

Made in Japan

Uso: Professionale



EXCEL A60 Rim

Developed for Motocross and Enduro competitions modifying the aluminum of the 7000 series

Structurally stronger than 15% compared to the circle EXCEL Rim

It keeps the same weight

V-curve profile that reduces the accumulation of mud on the inside of the circle

Available only in black color with special A60 logo laser marked.

Sizes are for Motocross and Enduro 1.60x21, 1.85x19, 2.15x19 and 2.15x18.

Made in Japan

Use: Professional

EXCEL Rim

Il punto di riferimento tecnologico dei cerchi ruota da fuoristrada

Realizzato in alluminio serie 7000 originariamente utilizzato solo in campo aeronautico

Da anni la scelta dei top rider

Progettati e realizzati per lavorare in condizioni estreme resistendo alle più grandi sollecitazioni

Ampia gamma di dimensioni e colori per soddisfare le richieste del mercato

Made in Japan

Uso: Professionale



EXCEL Rim

The technological benchmark for off-road wheel rims

Made from originally used 7000 series aluminum only in the aeronautical field

The choice of top riders for years

Designed and built to work in extreme conditions resisting the greatest stresses

Wide range of sizes and colors to suit market demands

Made in Japan

Use: Professional



EXCEL ONE

EXCEL ONE è stato sviluppato per offrire agli amanti del fuoristrada un'alternativa economica rispetto al cerchio EXCEL Rim o EXCEL A60, mantenendo le prestazioni che EXCEL garantisce con i propri prodotti.

EXCEL ONE è disponibile solo per le misure Motocross ed Enduro, 1.60x21, 1.85x19, 2.15x19 e 2.15x18.

Il colore del cerchio è solo nero con il logo EXCEL ONE marcato al laser.

Made in Japan
Uso: Amatoriale



EXCEL ONE

EXCEL ONE was developed to deliver for off-road enthusiasts an economic alternative compared to the EXCEL Rim or EXCEL A60 circle, maintaining the performance that EXCEL guarantees with its products.

EXCEL ONE is only available for measurements Motocross and Enduro, 1.60x21, 1.85x19, 2.15x19 and 2.15x18.

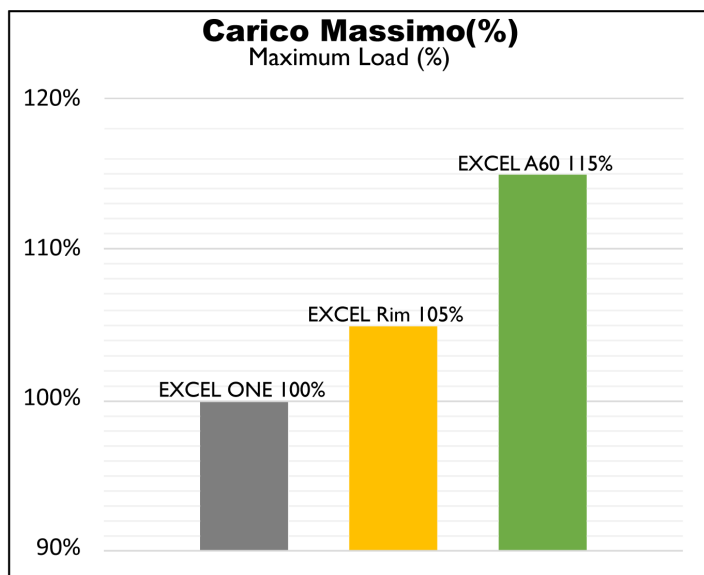
The rim color is only black with EXCEL ONE logo laser marked.

For professionals and extreme competitions we recommend Takasago EXCEL Rim o Takasago EXCEL A60 Rim

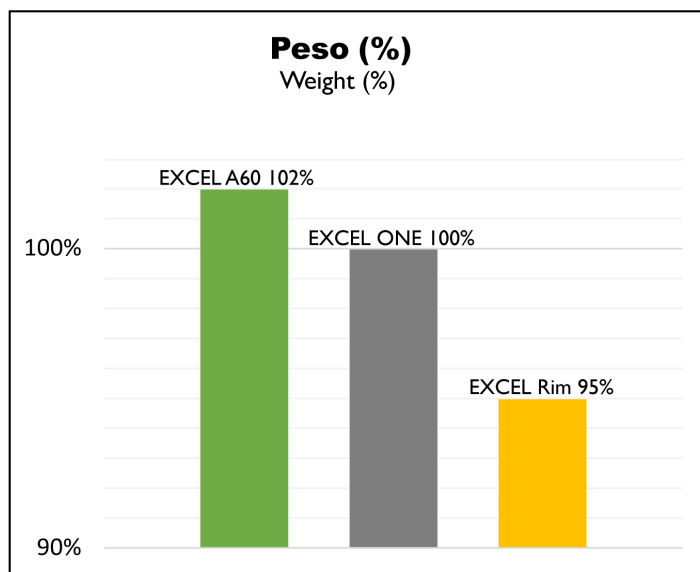
Made in Japan
Use: Amateur



CONFRONTO PESI E CARICO DEI CERCHI EXCEL WEIGHT AND LOAD COMPARISON FOR EXCEL RIMS



Massimo Carico: confronto del carico massimo in percentuale
Maximum Load: comparison of the maximum load in percent



Peso: confronto del peso in percentuale
Weight: comparison of weight in percent

COLORAZIONI EXCEL EXCEL COLORS



Silver
con logo Rosso
Silver
with Red logo



Nero
con logo Giallo
Black
with Yellow logo



Blu
con logo Rosso
Blue
with Red logo



Oro
con logo Rosso
Gold
with Red logo



Nero
con logo Bianco
Black
with White logo



Nero
con logo Bianco
Black
with White logo



ESEMPI DI MONTAGGIO SUITABLE FOR

HONDA CRF250R

ANTERIORE | FRONT
1,60x21
POSTERIORE | REAR
1,85x19



HONDA CRF250X

ANTERIORE | FRONT
1,60x21
POSTERIORE | REAR
2,15x18



HONDA CRF450RX

ANTERIORE | FRONT
3,50x17
POSTERIORE | REAR
4,50x17



HONDA CRF450R

ANTERIORE | FRONT
1,60x21
POSTERIORE | REAR
2,15x19

YAMAHA YZ250

ANTERIORE | FRONT
1,60x21
POSTERIORE | REAR
1,85x19



HONDA CRF450X

ANTERIORE | FRONT
1,60x21
POSTERIORE | REAR
2,15x18

KTM EXC 2T

ANTERIORE | FRONT
1,60x21
POSTERIORE | REAR
2,15x18



HUSQVARNA FS450

ANTERIORE | FRONT
3,50x17
POSTERIORE | REAR
4,50x17

YAMAHA YZ450F

ANTERIORE | FRONT
1,60x21
POSTERIORE | REAR
2,15x19

KTM EXC 4T

ANTERIORE | FRONT
1,60x21
POSTERIORE | REAR
2,15x18

Shinko

MOTORCYCLE
TIRES



Fondato nel 1946, il gruppo Shinko iniziò come produttore di pneumatici e camere d'aria per biciclette a Osaka, in Giappone.

Nel 1988 il gruppo Shinko ha acquistato da Yokohama Rubber la tecnologia e gli stampi per la produzione dei pneumatici per moto. Progettazione, ricerca e sviluppo Giapponesi si sono così fusi con gli standard qualitativi della produzione della Corea del Sud.

Oggi Shinko Tires produce circa 200.000 pneumatici moto al mese.

Founded in 1946, the Shinko Group began as a manufacturer of bicycle tires and inner tubes in Osaka, Japan.

In 1988 the Shinko group purchased the technology and molds for the production of motorcycle tires from Yokohama Rubber. Japanese design, research and development have thus merged with the quality standards of South Korean production.

Today Shinko Tires produces around 200,000 motorcycle tires a month.

216 MX - ANTERIORE

Pneumatico Off-Road / Enduro / Motocross

Disegno del battistrada studiato per offrire le migliori performance.

Carcassa rinforzata per l'uso estremo dell'Off-Road.

Speciale miscela per garantire un'ottima aderenza e una lunga durata.

Compound Medio.

Nato e sviluppato nelle competizioni.

Misure disponibili:

80/100-21 TT 51R

90/90-21 TT 54R

90/100-21 TT 57R



216 MX - FRONT

Off-Road / Enduro / Motocross tire.

Tread design designed to offer me better performance.

Reinforced carcass for extreme use of Off-Road.

Special compound to have an excellent grip and long life.

Mid Compound.

Born and developed in competitions.

Available dimensions:

80/100-21 TT 51R

90/90-21 TT 54R

90/100-21 TT 57R

216 SX - POSTERIORE

Pneumatico Off-Road / Enduro / Extreme.

Speciale carcassa per un pneumatico leggero,

flessibile e resistente per la massima trazione sui terreni più estremi dell'Enduro.

Speciale miscela per garantire la migliore aderenza al terreno.

Compound Soft.

Omologato FIM

Nato e sviluppato nelle competizioni.

Misure disponibili:

140/80-18 TT 70R



216 SX - REAR

Off-Road / Enduro / Extreme tire.

Special carcass for a light, flexible and resistant tire for the maximum traction in all extreme terrains of Enduro.

Special compound to have a best grip on the terrain.

Soft Compound, **Omologated FIM.**

Born and developed in competitions.

Available dimensions:

140/80-18 TT 70R



216 MX - POSTERIORE

Pneumatico Off-Road / Enduro.

Speciale carcassa per un pneumatico leggero, flessibile e resistente per la migliore trazione su tutti i terreni tipici dell'enduro.

Spalle rinforzate per un ottimo supporto laterale.

Speciale miscela per garantire un'ottima aderenza e una lunga durata.

Compound Medio.
Omologato FIM

Nato e sviluppato nelle competizioni.

Misure Disponibili:
140/80-18 70R
120/90-18 65R



216 MX - REAR

Off-Road / Enduro tire.

Special carcass for a light, flexible and resistant tire for the best traction in all Enduro typical terrains.

Reinforced tire sides for a good lateral support.

Special compound to have an excellent grip and long life.

*Mid Compound , **Omologated FIM.***

Born and developed in competitions.

Available dimensions:
140/80-18 70R
120/90-18 65R

216 HX - POSTERIORE

Pneumatico Off-Road / Enduro / Rally.

Speciale carcassa per un pneumatico leggero, flessibile e resistente.

Spalle rinforzate per un ottimo supporto laterale.

Speciale miscela per garantire un'ottima aderenza e una lunga durata.

Compound Duro.
Omologato FIM

Nato e sviluppato nelle competizioni.

Misure Disponibili:
140/80-18 70R



216 HX - REAR

Off-Road / Enduro / Rally tire.

Special carcass for a light, flexible and resistant tire.

Reinforced tire sides for a good lateral support.

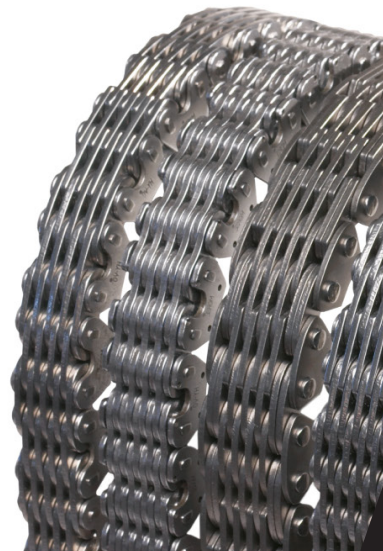
Special compound to have an excellent grip and long life.

*Hard Compound.. **Omologated FIM.***

Born and developed in competitions.

Available dimensions:
140/80-18 70R

Morse®



Prodotta in Giappone da BorgWarner, Morse è la catena di distribuzione più silenziosa ed efficiente al mondo.

Per politica aziendale e grazie alla collaborazione con le maggiori case motociclistiche e automobilistiche al mondo, BorgWarner continua a sviluppare le proprie catene riuscendo a soddisfare le esigenze dei moderni motori a 4 tempi.

Costruita con standard produttivi Giapponesi, Morse si contraddistingue per qualità assoluta.

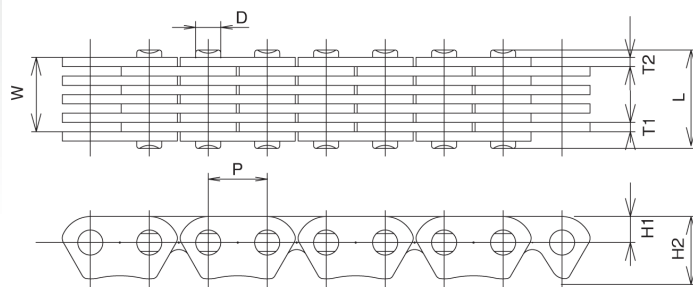
Made in Japan by BorgWarner, Morse is the quietest and most efficient timing chain in the world.

By company policy and thanks to the collaboration with the most important motorcycle and car manufacturers in the world, BorgWarner continues to develop its chains, managing to meet the needs of modern 4-stroke engines.

Built with Japanese production standards, Morse stands out for its absolute quality.

82RH

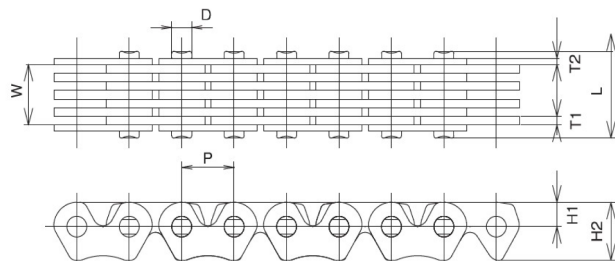
CATENE SILENZIONE
SILENT CHAINS



CATENA CHAIN N.	PASSO PITCH mm	LARGHEZZA INTERNA WIDTH BETWEEN GUIDES mm	NUMERO PIASTRE NUMBER OF PLATES	PERNO PIN mm		PIASTRE PIASTRE mm				CARICO ROTTURA MINIMO MINIMUM TENSILE STRENGTH N/single	PESO WEIGHT Kg/m
				D	L	T1	T2	H1	H2		
82RH2005	6.35	3.05	2x3	2.7	6.10	1.0	0.7	2.80	6.72	4800	0.173
82RH2010	6.35	5.10	3x4	2.7	8.25	1.0	0.7	2.80	6.72	6850	0.248
82RH2015	6.35	7.15	4x5	2.7	10.90	1.0	1.0	2.80	6.72	9300	0.340

T96RH

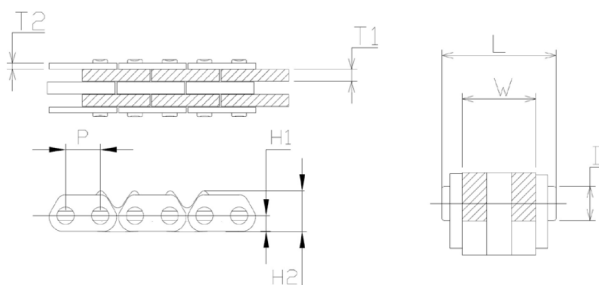
CATENE SILENZIONE
SILENT CHAINS



CATENA CHAIN N.	PASSO PITCH mm	LARGHEZZA INTERNA WIDTH BETWEEN GUIDES mm	NUMERO PIASTRE NUMBER OF PLATES	PERNO PIN mm		PIASTRE PIASTRE mm				CARICO ROTTURA MINIMO MINIMUM TENSILE STRENGTH N/single	PESO WEIGHT Kg/m
				D	L	T1	T3	H1	H2		
T96RH	6.35	7.8	5x4	2.4	10.55	1.00	1.20	2.80	6.70	13700	0.34

98XT - T112

CATENE SILENZIONE
SILENT CHAINS

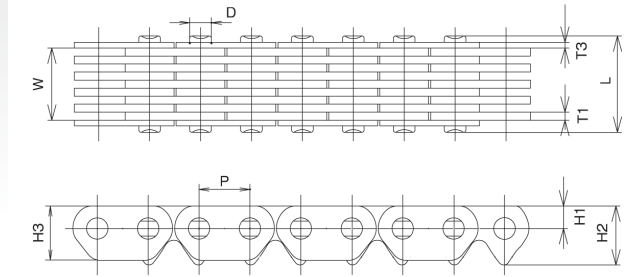


CATENA CHAIN N.	PASSO PITCH mm	LARGHEZZA INTERNA WIDTH BETWEEN GUIDES mm	NUMERO PIASTRE NUMBER OF PLATES	PERNO PIN mm		PIASTRE PIASTRE mm				CARICO ROTTURA MINIMO MINIMUM TENSILE STRENGTH N/single	PESO WEIGHT Kg/m
				D	L	T1	T2	H1	H2		
98XTRH2005	6.35	3.45	2x3	2.7	6.10	1.0	1.2	2.80	7.33	8350	0.212
T112R	6.35	6.59	3x2	3.2	10.2	2.2	1.0	2.95	7.49	15100	0.38



98XRH

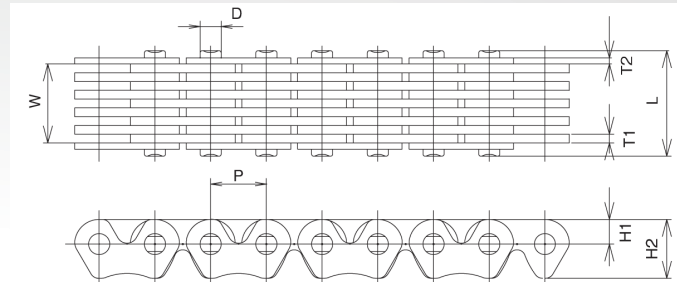
CATENE SILENZIONE
SILENT CHAINS



CATENA CHAIN N.	PASSO PITCH mm	LARGHEZZA INTERNA WIDTH BETWEEN GUIDES mm	NUMERO PIASTRE NUMBER OF PLATES	PERNO PIN mm		PIASTRE PIASTRE mm				CARICO ROTTURA MINIMO MINIMUM TENSILE STRENGTH kN	PESO WEIGHT Kg/m
	P	W		D	L	T1	T3	H1	H2		
98XRH2010	6.35	5.10	3x4	2.7	8.25	1.0	0.7	2.80	7.33	10200	0.281
98XRH2015	6.35	7.15	4x5	2.7	10.30	1.0	0.7	2.80	7.33	13700	0.366
98XRH2020	6.35	9.10	5x6	2.7	12.85	1.0	0.7	2.80	7.33	17050	0.453

92RH - T106R

CATENE SILENZIONE
SILENT CHAINS



CATENA CHAIN N.	PASSO PITCH mm	LARGHEZZA INTERNA WIDTH BETWEEN GUIDES mm	NUMERO PIASTRE NUMBER OF PLATES	PERNO PIN mm		PIASTRE PIASTRE mm				CARICO ROTTURA MINIMO MINIMUM TENSILE STRENGTH kN	PESO WEIGHT Kg/m
	P	W		D	L	T1	T2	H1	H2		
92RH2005	6.35	3.05	2x3	2.4	6.10	1.0	0.7	2.80	6.70	5100	0.169
92RH2010	6.35	5.10	3x4	2.4	8.25	1.0	0.7	2.80	6.70	7650	0.242
92RH2015	6.35	7.15	4x5	2.4	10.30	1.0	0.7	2.80	6.70	10200	0.315
92RH2020	6.35	9.10	5x6	2.4	12.25	1.0	0.7	2.80	6.70	12750	0.388
T106R	6.35	7.90	5x4	2.52	10.55	1.1	0.65	2.85	6.75	13700	0.35

CONDIZIONI DI VENDITA - SALES CONDITION

To stay up to date on our current conditions of sale you can visit our page:
<https://www.chiaravalli.com/en/sales-condition>

Per rimanere sempre aggiornato sulle nostre attuali condizioni di vendita puoi visitare la nostra pagina:
<https://www.chiaravalli.com/it/condizioni-di-vendita>

Or you can scan the QR Code below



Oppure scansionare questo QR Code



Scansiona il nostro QR Code per sbloccare la miglior esperienza di acquisto per la tua moto

Scan our QR Code to unlock the ultimate shopping experience for your motorcycle



Scansionando il QR Code puoi accedere come Guest al nostro B2B e visualizzare tutti i componenti a disposizione sfruttando una ricerca marca/modello.

Una volta individuato il tuo modello, puoi visualizzare tutti gli articoli a nostra disposizione adatti per la tua moto, tra cui i kit Corona-Catena-Pignone in rapportatura originale dal nostro team oppure comporne uno con i componenti che più ti piacciono.

By scanning the QR Code you can access our B2B as a Guest and view all the components available using a brand/model search.

Once you have identified your model, you can view all the items at our disposal suitable for your bike, including the Front Sprocket-Chain-Rear Sprocket kits with original ratio by our team or compose one with the components you like best.



Cavaria con Premezzo
21044 - Varese - ITALY
Via per Cedrate, 476 - P.O. 10
Tel. +39 0331 214511

www.chiaravalli.com



RK
TAKASAGO CHAIN

EXCEL
Takasago Rim

Shinko
MOTORCYCLE
TIRES

Morse®